



**ANMELDUNG
ZUR 9. NETZWERKVERANSTALTUNG
vom 7. November 2017, 16 Uhr
Werft Luzern**

Bitte bis am **30. Oktober 2017** online anmelden auf www.lignumluzern.ch unter **Veranstaltungen** oder per Mail an info@lignumluzern.ch

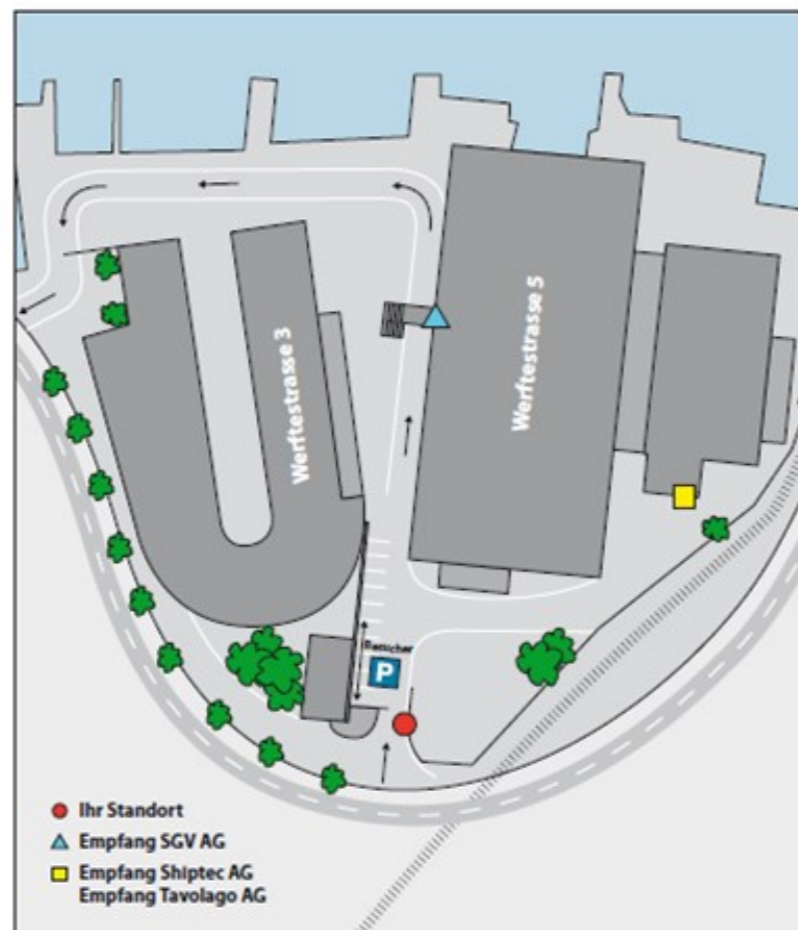
Ja, ich/wir nehme/n an der Veranstaltung inkl. Apéro teil.

Name, Vorname:

Firma:

Begleitperson(en):

E-Mail:



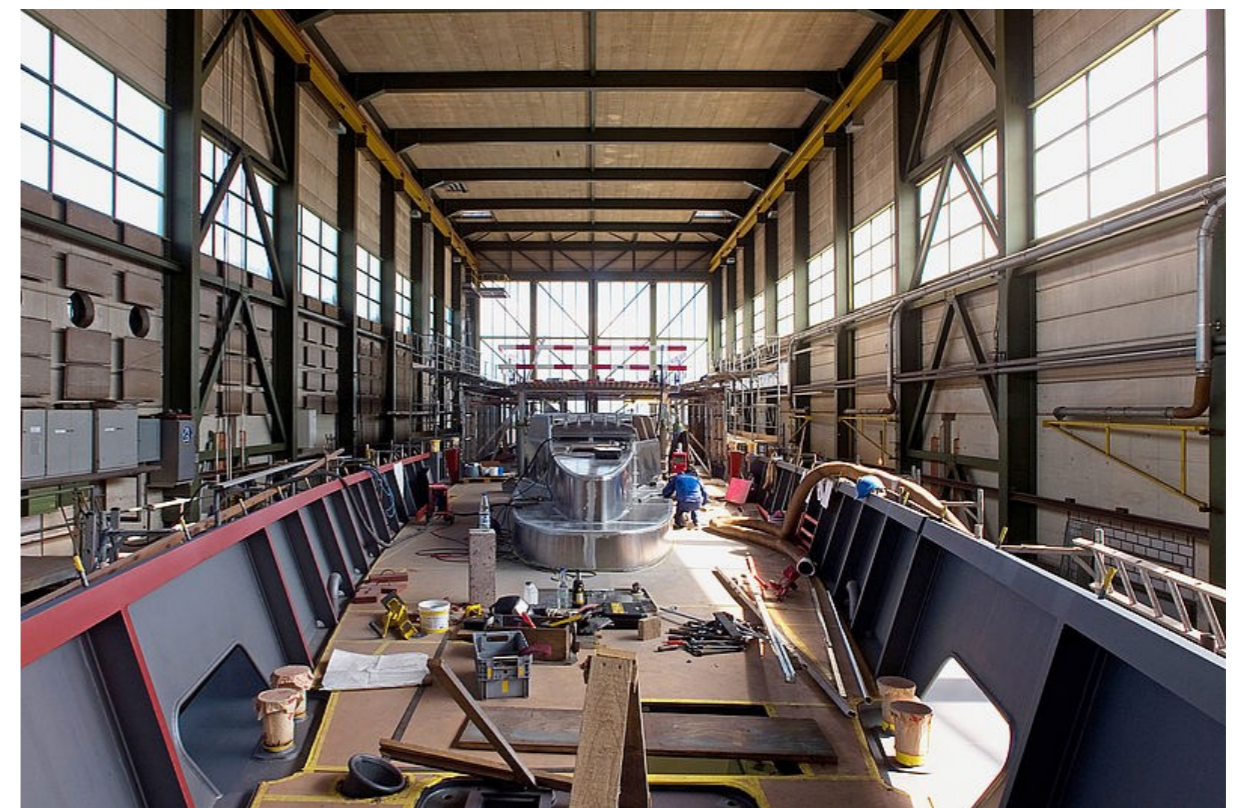
PROHOLZ Lignum Luzern
Grünfeldpark 4
6208 Oberkirch
041 920 48 85
info@lignumluzern.ch
www.lignumluzern.ch

EINLADUNG

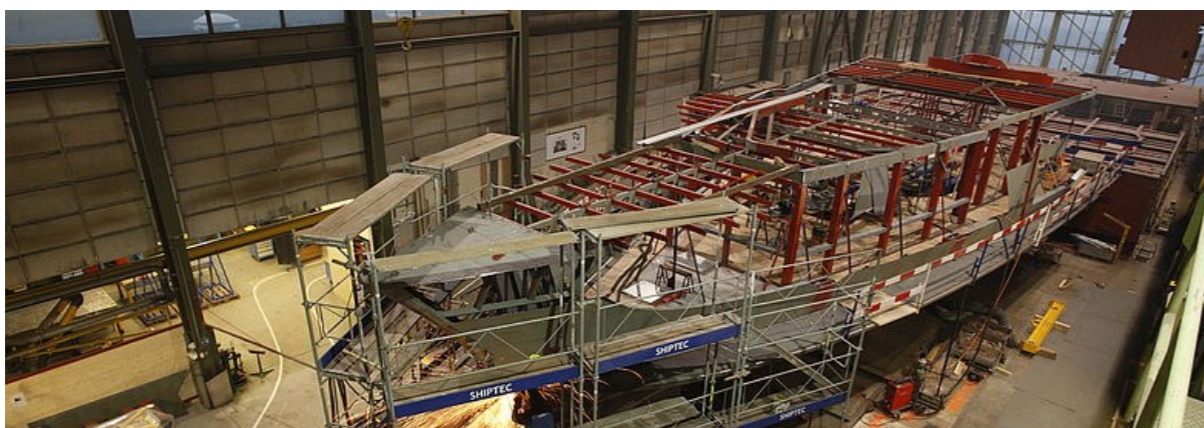
zur 9. Netzwerkveranstaltung
der PROHOLZ Lignum Luzern und
zum 2. Clusteranlass
des Projekts Holzcluster

**WERFTBESICHTIGUNG
SHIPTEC AG LUZERN**

**Dienstag, 7. November 2017,
16.00 bis 19.30 Uhr**



PROHOLZ Lignum Luzern | Grünfeldpark 4 | 6208 Oberkirch
041 920 48 85 | info@lignumluzern.ch | www.lignumluzern.ch



Wir laden Sie herzlich zur neunten Netzwerkveranstaltung der PROHOLZ Lignum Luzern und zum zweiten Holzcluster-Anlass ein:

DATUM: Dienstag, 7. November 2017

ORT: Werft Shiptec AG Luzern, Werftstrasse 5

Die Shiptec-Werft ist eine der grössten Werftbetriebe in der Schweiz. In Luzern steht eine Schiffbauhalle mit einer Länge von 70m und einer Breite von 14m zur Verfügung. Ein Schwimmdock bis 400t erlaubt kurzfristige Interventionen an allen Schiffstypen.

IM ERSTEN TEIL unserer Veranstaltung besichtigen wir die Werft und erfahren unter der kundigen Leitung unserer zwei Führer viel Interessantes zu den Arbeiten in der Werft, wo auch Holz eine Rolle spielt.

IM ZWEITEN TEIL wird uns Rudolf Stadelmann als Geschäftsführer der Shiptec AG das Unternehmen näher vorstellen. Die Shiptec ist ein Unternehmen der SGV-Gruppe, zu der auch Tavolago und die Schifffahrt auf dem Vierwaldstättersee gehören. Auch der Holzcluster sucht die übergeordnete Zusammenarbeit: Alex Arnet berichtet über die Ergebnisse der Expertengespräche und Reto Schneider vom Innovationsworkshop.

WIR FREUEN UNS AUF IHR KOMMEN!



PROGRAMM

15.50 Uhr: Eintreffen der Gäste, Treffpunkt: Treppenaufgang beim Empfang SGV AG

16.00 Uhr: **Begrüssung**
Melanie Brunner, PROHOLZ Lignum Luzern

Führung durch die Werft
mit Peter Hüsler, langjähriger nautischer und technischer Mitarbeiter im Ruhestand und Roland Stirnimann, Leiter Schreinerei

17.30 Uhr: **Referateteil**
in der Hochschule Luzern - Soziale Arbeit
Werftstrasse 1, Raum 32/34

Vision und Entwicklung eines Schweizer KMU-Unternehmens im nautisch-technischen Umfeld
Rudolf Stadelmann, Geschäftsführer Shiptec AG

Holzcluster: Förderung Zusammenarbeit - Erkenntnisse aus den Expertengesprächen
Alex Arnet, Projektleiter Holzcluster

Erfahrungsbericht aus dem Innovationsworkshop für Schreiner und Zulieferer
Reto Schneider, Woodness - Art Consulting Design

18.30 Uhr: **Apéro** in der Werft

19.30 Uhr: Schluss der Veranstaltung

